



**KESS**

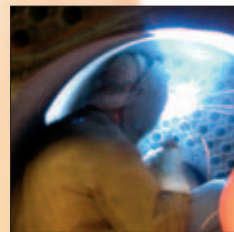
# Alle Motive im Überblick



Neubau Bürohaus KESS GmbH / Prien



Bohrturm bei Nacht - Geovol



Schweißen der Rauchgasrohre - Biokessel Neuaußing



KESS - mal andersrum



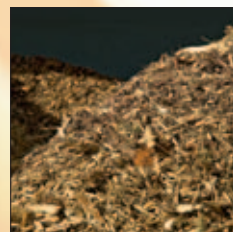
Hackschnitzelfeuer im Kessel Schloss Elmau



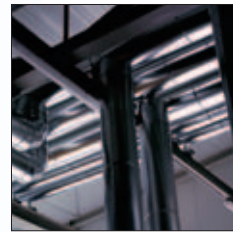
Ausmauerung 20 t Schamott Biomasse-Heizwerk Ainring



Einbringen Spitzenlastkessel - AFK Geothermie



Holz-Hackschnitzel im Lager - Bad Endorf



Verbrennung im Biowärmeheizkraftwerk - KIM Krailling



Geschäftsleitung und technische Leitung



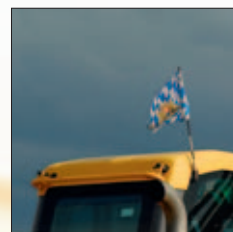
ORC-Turbine - Stromerzeugung Heizwerk Ainring



Fernwärme-Übergabestation Geothermie - IEP Pullach



Fernwärmerohr mit Parallelabzweig - Pullach



Bayerischer Bautrup



Thermalwasserprobe - Geovol Unterföhring



Tanklager Spitzenlastkessel - AFK-Geothermie



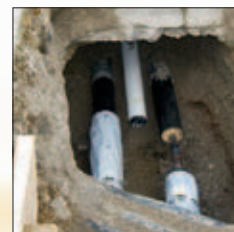
Aufstellung Thermalwassertauscher AFK-Geothermie



Druckkopf Thermalwasserleitung



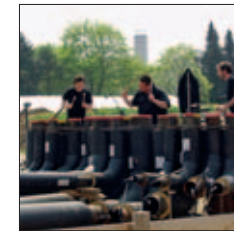
Biomassekessel-Druckluftreinigung - Schloss Elmau



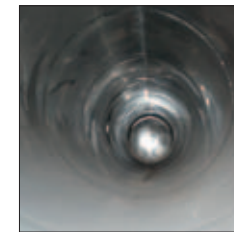
Fernwärmerohr im Tunnelbau - AFK-Geothermie



Pumpversuch Thermalwasser - Geovol



Geothermie hörbar machen - Trommelkonzert IEP - Pullach



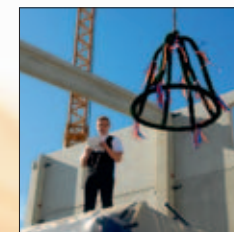
Stahlbetonschutzrohr unter der Staatsstraße Aschheim



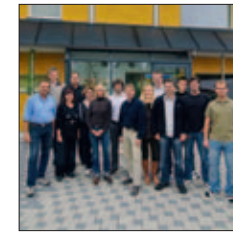
Montage Kaminanlage - Heizwerk Ruhpolding



Einziehung FW-Rohr in Schutzrohr unter A8



Einweihung Heizgebäude - Geovol



MitarbeiterInnen von Kess/Prien



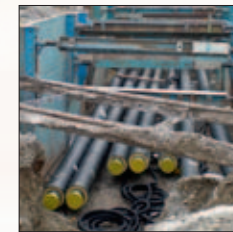
Offener Bunkerdeckel Biomasseheizwerk - Schloss Elmau



Fernwärme-Rohrverlegung im Verbau - Unterföhring



„Ingenieursstab“ in Besprechung



Verlegung DN250 Rohre unter Privatgleise - Feldkirchen



Notkühler Reparaturschweißen



Krantransport - Spitzenlastkessel Geovol Unterföhring



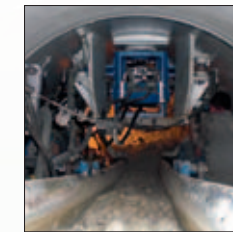
Das Sekretariat - Wir helfen gerne!



Fernwärmeleitung an der Energiezentrale Geovol



Biostrom und -wärme - Heizwerk Ainring



Autobahnunterquerung - Micro-Tunneling AFK-FW



Ausdehnungsbögen DN300 Fernwärme - Unterföhring



Anlieferung Kaminanlage - AFK-Geothermie



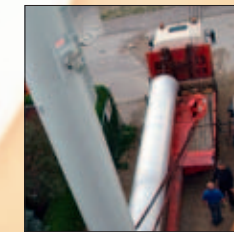
Schweißnaht am Fernwärmerohr Oberhaching



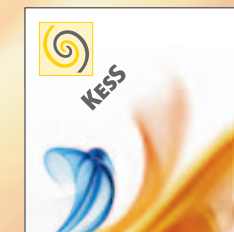
Pressung DN 600 unter S-Bahnstrecke in Feldkirchen



Muffen des Fernwärmerohr AFK-Geothermie



Lieferung und Montage - Abgasanlage (25m) Ainring



Joker

## natürliche Ressourcen kreativ nutzen...

... sind die Grundlagen der Arbeit  
des Ingenieurbüros KESS.

Seit 1993 ist KESS ein fester  
Faktor in der Branche, wenn es  
um ökologische Energiesysteme  
geht. Das hochspezialisierte  
Ingenieurteam ist mit seinen  
innovativen Leistungen  
marktführend und errichtete  
unter anderem zahlreiche  
Biomasseheizwerke und  
Geothermieranlagen.

Mit diesem Memory gewinnen  
Sie ungewöhnliche Einblicke  
in unsere Arbeit und nutzen  
Ihre eigenen Ressourcen auf  
kreative Weise.

Viel Spaß dabei wünscht  
das Team KESS!

## Behalten Sie uns in guter Erinnerung

## Visionen realisieren –



**KESS**

**Kreative Energietechnik  
Stefan Schubert GmbH**

Hallwanger Str. 14  
83209 Prien  
Tel. 08051/6865-0  
Fax 08051/6865-22  
info@kess-gmbh.com  
[www.kess-gmbh.com](http://www.kess-gmbh.com)